

投稿コーナー

プラッツを利用されている皆さまの投稿コーナーです
皆さまの作品をお待ちしています月

投稿締切は
毎月 15 日です

小さな神様

(~前号から続き~)

心に刻みこんだこと以外は
すべて光の中で静まり
過ぎ去っていく
私は自由だ
限りなく白い世界で
黒い点がなくては
人と人の繋がりを
結べない

繊細に傷つくことを自分に許すたびに
自分の人間としての輪郭が見えてくる

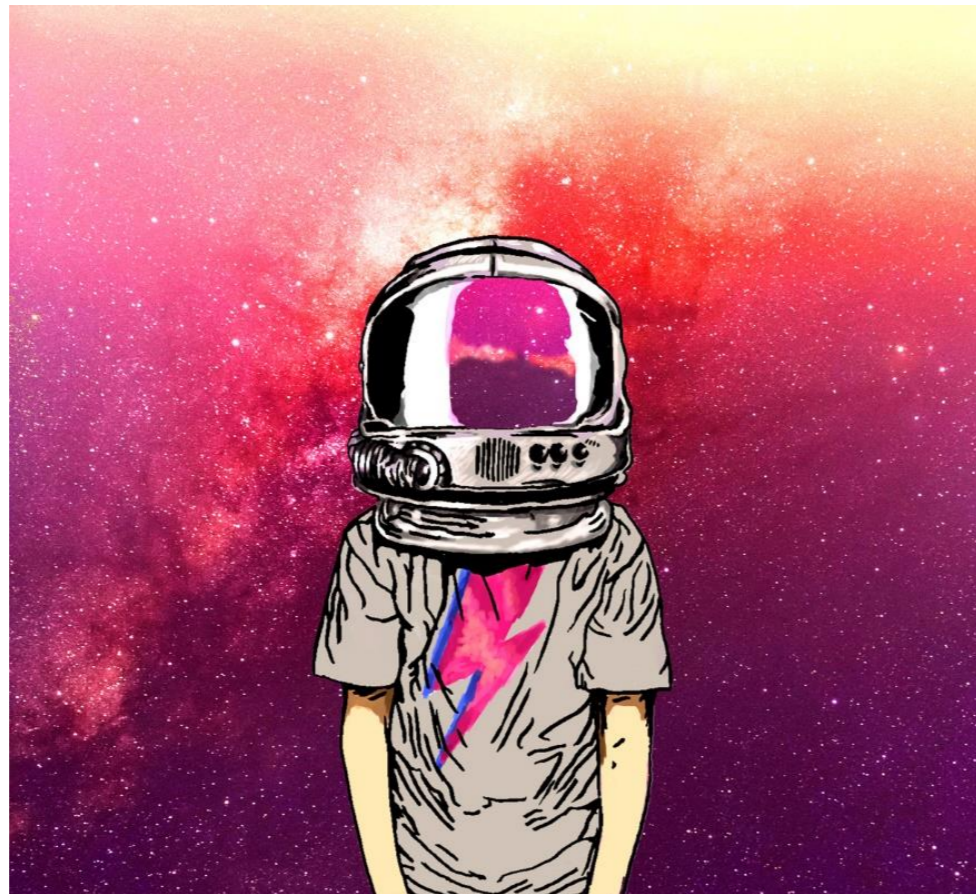
自分が抱いてきた怒りで
私自身が背負ってきたものを洗い流そう

私の心の中に咲く花は
あなたが水をあげたから
枯れるわけにはいかなかった

どんなに神様を求めても
私の目はあなたを見ているようで
あなたを通して自分自身を見ていた
そこに認めるもろさ弱さがある限り
どこへでも歩いて行ける
強さを求めるだろう

欠けたものは
この世のどこかに
応えをたくしている
欠けている分だけ
どこまでも純粹に

ペンネーム 実月



プラッツ通信 9月

2021年 8月 26日 (木) 発行

第 251 号

ちょこっと防災

紆余曲折を経て行われた TOKYO2020 もあと数日で閉幕します。テレビ画面での観戦でしたが、持てる力の限りを尽くした選手の笑顔は一服の清涼剤となり久々に明るい気分になりました。選手の方が「この大会を開催してくださってありがとうございました。」と言われていました。

きっと開催延期以降、大変な時間を過ごされたのだろうと想像していました。

大きな祭典の一方で、世界各地で異常な気温上昇による木々の自然発火、大洪水など、今までになかったことが次々に起こっています。日本でもかつて無かったような大雨が降っているのはニュースでご存知の通りです。温暖化の影響は簡単に元に戻せるものではなく、今後これ以上の変化が起こりませぬようにと願うばかりです。

9月1日は防災の日です。この機会に、ご自身で出来る防災について考えておくのも良いのではないのでしょうか。公共機関に行かれた時には、ロビーに置かれている防災関係の冊子を手にとって読まれる事をお勧めします。個人個人で気をつけていただきたいのは、お部屋の中の安全です。万が一地震が起こった場合、頭の上に倒れてきたり落ちたりしそうなものはありませんか。床の上に本などを置かれていませんか。暗がりの中でも避難できる、玄関までの通路だけ確保なさってください。

又、これからは台風シーズンでもあります。就寝前にカーテンを閉めておくだけでも、強風で窓ガラスが割れた際にガラスの飛び散りを抑えることが出来ます。わずかな事が身の安全に繋がります。

もう一つ、可能なら試していただきたいのが最近よく言われている“日常備蓄”です。備蓄品を普段の生活で使いつつ補充していくという方法で、例えば、簡単に調理できる常温保存の食糧の賞味期限切れを防ぎながら普段使いつつ、いざという時に数日は凌ぐことができます。

それぞれの生活スタイルに合わせ続けられそうな備えを考えてみてはいかがでしょうか。

地域支援センタープラッツ 保坂英代

社会福祉法人はらからの家福祉会

地域生活支援センタープラッツ

《住所》 国分寺市南町3-4-4
《相談TEL》 042-359-2440
《HP》 <http://harakaranoie.com>

《開館日》 月・火・木・金・土・第1・3日曜日
《休館日》 水・第2・4・5日曜日・祝日
《開館時間》 10時~19時(午後7時)
《来所・電話相談》 10時~19時(午後7時)

地域生活支援センタープラッツ

2021年  **9月** 

日	月	火	水	木	金	土
			1	2	3	4
			休館日			
5	6	7	8	9	10	11
		お茶会	休館日	Platz Entertainment		
12	13	14	15	16	17	18
休館日	プラッツ通信 投稿×切日		休館日		ミュージック アワー	
19	20	21	22	23	24	25
	敬老の日 休館日	お茶会	休館日	秋分の日 休館日		
26	27	28	29	30		
休館日			休館日			



《職員の一言》

秋のお彼岸に欠かせないのはおはぎですが、秋の七草の一つである萩の花が小豆の形と似ていることが名前の由来だそうです。地域により違いはあるものの、牡丹餅と比べると小ぶりで、萩の花のようにやや長めに形作られています。

まだ暑さの残る9月ですが、食べ物を通じて秋を楽しんでみてはいかがでしょうか。

《9月のプログラム》

※すべて事前申し込みが必要となりますのでご注意ください。

《お茶会》

◆日程：9月 7日(火) 14時から15時
9月21日(火) 14時から15時

◆持ち物：必要な方は飲み物
(※お茶菓子はありません。)

《ミュージックアワー》

◆日程：9月17日(金) 16時から17時

◆持ち物：CD、カセット、レコード、MP3プレーヤー等
※鑑賞のみの参加もOKです。

《Platz Entertainment》

◆日程：9月 9日(木) 14時から

◆持ち物：必要な方は飲み物
(※お茶菓子はありません。)

《プログラムの申込について》

◆申込：相談電話・来所の際に、職員へ参加したい旨をお伝えください。

◆定員：5名(申込者多数の場合は調整させていただきます。)

◆締切：各プログラム直前開館日の12時まで。
参加が難しい場合のみ、申込締切日に職員よりご連絡致します。

※定例プログラム欄は再開時に紙面へ掲載致します。

《スリッパディスペンサーについて》

日頃より、新型コロナウイルス感染拡大防止にご協力頂きありがとうございます。

前号でご案内した、スリッパの殺菌ディスペンサーですが、来所された時に戸惑われる方が多数いらっしゃったので改めてご案内させていただきます。

機械上部にあるボタンを押して頂くと、下段から清潔なスリッパが出てきますのでお取りください。

ご使用後はこれまでと同様、回収箱にスリッパをお入れ下さい。



《プログラム開催に関するお知らせ》

- マスクの着用をお願い致します。
- 感染状況を踏まえ、プログラムを中止とさせていただきます場合があります。
- ご予約頂いた方も、当日体調不良の場合は参加をご遠慮ください。
- 滞在時間制限の90分に、プログラム参加時間も含まれます。
- プログラム開催時も交流室利用人数は5名です。プログラム中は、参加者の利用を優先とさせていただきます。
- お飲み物はご持参ください。

感染拡大防止のため、ご協力のほどよろしくお願い致します。

《Platz Entertainment お知らせ》

今月はプラッツ交流室にて、テレビ『プラタモリ 鉄道総研(国分寺後編)』(初回放送：2012年1月26日)を上映します。

◆日時：9月 9日(木) 14時から(要予約)

◆あらすじ：鉄道開発の「中心」を満喫！世界最先端の鉄道研究とは？

今回は、かつては武蔵の国の「中心」であり、現在の東京都の地理的「重心」でもあった国分寺を探索してきましたが、今回の国分寺完結編は鉄道開発の「中心」でもある鉄道総合技術研究所スペシャル！

あの新幹線を誕生させた日本の鉄道開発の聖地とも言える場所！今回はめったにテレビカメラが入ったことのないという鉄道総研に特別な許可を得て大潜入しました！

いきなり遭遇したのは、世界に先駆けて浮上走行したリニアモーターカーの幻の車両！40年前ここで産声をあげた夢の鉄道の美しい流線型の車体フォルムに感嘆し、つづけて時速500キロで走行する新型リニア車両の客席にも潜入。その車両の先端で見つけた超特急ならではの衝撃のヒミツとは！

車両の開発だけでなく、橋や駅など鉄道構造物やつり革などの車内設備、レールを固定するくぎに至るまで、広範囲の研究をカバーする鉄道総研。

スペシャルづくしの構内を訪ね歩きながら、地道な研究と実験で、鉄道の未来を切り開く夢と情熱に迫ります。